

# PROFESJONALNY MENEDŻER NIEPUBLICZNEJ PLACÓWKI EDUKACYJNEJ

STUDIA PODYPLOMOWE



# WSTĘP

Prowadzenie placówki niepublicznej obfituje w wyzwania. Menedżer musi dysponować dużą wiedzą i skutecznie stosować ją w praktyce, stąd potrzeba ciągłego doskonalenia się osób na stanowiskach kierowniczych. Nasze studia stanowią odpowiedź na potrzeby kadry zarządzającej niepublicznych szkół i placówek. To pierwsza tego typu inicjatywa w Polsce, zapewniająca nie tylko dostęp do najnowszej wiedzy, ale także kładąca nacisk na jej praktyczne wykorzystanie.



**Dr hab. Joanna Żukowska, prof. SGH**  
Instytut Przedsiębiorstwa SGH

Większość szkół Społecznego Towarzystwa Oświatowego działa od ponad 30 lat. To placówki, które m.in. dzięki sprawnemu zarządzaniu osiągają doskonałe rezultaty w działalności edukacyjnej i wychowawczej. W gronie wykładowców nie zabraknie osób, które są współautorami tego sukcesu. Dyrektorzy szkół STO i przedstawiciele władz STO podzielą się ze słuchaczami swoim doświadczeniem. Uczestnicy dowiedzą się w ten sposób, jak w praktyce wygląda skuteczne zarządzanie niepubliczną szkołą i placówką edukacyjną.



**Zygmunt Puchalski**  
Prezes Społecznego Towarzystwa Oświatowego

# KORZYŚCI

## Uczestnicząc w naszych studiach:

uzyskasz praktyczną wiedzę od ekspertów – dyrektorów wiodących placówek niepublicznych

poznasz, zrozumiesz i zyskasz umiejętność stosowania narzędzi i strategii w zarządzaniu placówką edukacyjną

poznasz innowacyjne metody uczenia się i nauczania

poznasz metody pracy rozwojowej

rozwiniiesz kompetencje miękkie, w tym umiejętności zadawania pytań, słuchania i wspierania współpracowników

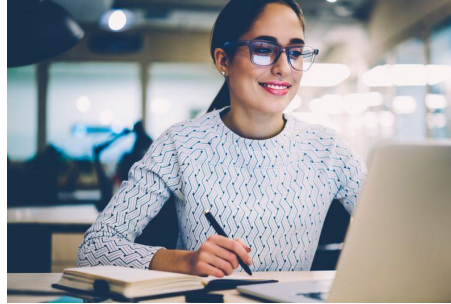
udoskonalisz umiejętności planowania własnego rozwoju zawodowego

nawiądziesz relacje z pasjonatami edukacji

# PROGRAM



Przywództwo edukacyjne  
w szkole



Przywództwo dla uczenia się  
i rozwoju indywidualnego



Wykorzystanie wybranych teorii  
i koncepcji pedagogicznych  
w planowaniu uczenia się  
oraz skuteczne metody  
opracowywania strategii  
nauczania



Polityka oświatowa – dyrektor  
jako lider w środowisku



Zarządzanie  
zasobami ludzkimi



Zarządzanie strategiczne  
w kontekście prawnym,  
społecznym i finansowym



Zarządzanie własnym  
rozwojem zawodowym



Seminarium projektowe

# PROGRAM



## BLOK I: Przywództwo edukacyjne w szkole

Przywództwo a rozwój zespołu i organizacji

Zarządzanie procesem zmiany i komunikowanie wartości w zmianie

Efektywne zarządzanie zespołem

# PROGRAM



## BLOK II: Przywództwo dla uczenia się i rozwoju indywidualnego

Społeczny wymiar uczenia się

Strategie efektywnego uczenia się (emocje i współpraca w procesie uczenia się)

# PROGRAM



## **BLOK III: Wykorzystanie wybranych teorii i koncepcji pedagogicznych w planowaniu uczenia się oraz skuteczne metody opracowywania strategii nauczania**

Wdrażanie strategii nauczania IT i pracy projektowej uczniów

Wdrażanie strategii efektywnego uczenia się dzieci

Program wychowawczy szkoły / placówki edukacyjnej

Wsparcie psychologiczne dla dzieci i młodzieży

Wsparcie pracy edukatora

Wsparcie kadry kierowniczej i nauczycieli

# PROGRAM



## **BLOK IV: Polityka oświatowa – dyrektor jako lider w środowisku**

Podstawy partycypacji społecznej i współpraca z rodzicami

Współpraca z instytucjami

Komunikacja, mediacje i negocjacje

Współpraca ze stowarzyszeniami krajowymi i międzynarodowymi



# PROGRAM



## BLOK V: Zarządzanie zasobami ludzkimi

Dyrektor jako lider uczenia się nauczycieli

Rekrutacja, selekcja, adaptacja, motywacja pracowników

Kultura organizacji

Zarządzanie zasobami ludzkimi w sytuacjach kryzysowych

# PROGRAM



## **BLOK VI: Zarządzanie strategiczne w kontekście prawnym, społecznym i finansowym**

Koncepcja pracy szkoły: podstawy prawne, finansowe, wartości społeczne i obywatelskie

Zarządzanie finansami w organizacji

Nadzór pedagogiczny wewnętrzny i zewnętrzny

Długofalowa strategia rozwoju organizacji a roczne plany pracy

Architektura, wyposażenie i infrastruktura techniczna

# PROGRAM



## BLOK VII: Zarządzanie własnym rozwojem zawodowym

Znajomość procesu rozwojowego i planowanie własnego rozwoju

Panel z udziałem dyrektorów: lider-inspirator-innowator-motywator

Utrzymywanie równowagi między pracą a życiem osobistym

# PROGRAM



## BLOK VIII: Seminarium projektowe

# WYKŁADOWCY

## WYKŁADOWCY SGH

dr hab. Rafał Mrówka, prof. SGH  
dr hab. Mikołaj Pindelski, prof. SGH  
dr hab. Marzena Fryczyńska, prof. SGH  
dr hab. Joanna Żukowska, prof. SGH  
dr Marek Laszuk  
dr Beata Chmielewiec  
mec. Piotr Grodzki

## EKSPERCI STO

Anita Iskierka  
Leszek Janasik  
dr Tomasz Karolak  
dr Witold Kołodziejczyk  
Elżbieta Nowak  
Piotr Piskorski  
Zygmunt Puchalski  
Ewa Pytlak  
Jarosław Pytlak  
Anna Sobala-Zbroszczyk  
Anna Strubińska  
dr Wiesław Suchowiejko  
Bartosz Tymiński  
Iwo Wroński

# KONTAKT

## Kontakt ws. rekrutacji:

### Mateusz Małyska

tel.: 22 564 7790

tel.: 797 153 193

email: [mateusz.malyska@sgh.waw.pl](mailto:mateusz.malyska@sgh.waw.pl)

Szkoła Główna Handlowa w Warszawie  
al. Niepodległości 162, pok. 148  
02-554 Warszawa

### dr hab. Joanna Żukowska, prof. SGH

tel.: 513 152 172

e-mail: [joanna.zukowska@sgh.waw.pl](mailto:joanna.zukowska@sgh.waw.pl)

Szkoła Główna Handlowa w Warszawie  
ul. Madalińskiego 6/8 pok 106  
02-513 Warszawa

Szczegółowe informacje o studiach znajdziesz [na stronie Szkoły Głównej Handlowej](#).

# PROFESJONALNY MENEDŻER NIEPUBLICZNEJ PLACÓWKI EDUKACYJNEJ

STUDIA PODYPLOMOWE

